



# ZOO & SCHULE

## Schulinformation

**Öffnungszeiten**  
365 Tage im Jahr  
täglich ab 9.00 Uhr

Stand 01.2023 | Änderungen vorbehalten

## Bitte beachten Sie unsere Besucherordnung,

damit Ihr Besuch bei uns ein unvergessliches Erlebnis wird. Viel Spaß!

- Eine erwachsene Aufsichtsperson muss Kinder unter 12 Jahren beim Zoobesuch begleiten.
- Auch Tiere brauchen Ruhe! Lärmen und Rufen stört sie und sie ziehen sich dann meist zurück.
- Bleiben Sie auf den Besucherwegen! Zäune sind zu Ihrem Schutz da. Im Zoo leben großteils Wildtiere, die keinen menschlichen Kontakt dulden. Halten Sie respektvoll Abstand.
- Unkontrolliertes Füttern schadet der Gesundheit unserer Tiere! Ausgewählte Tiere können mit Spezialpellets, die an den Kassen erhältlich sind, gefüttert werden. Füttern und Streicheln unserer Tiere ist ansonsten verboten!
- Hunde dürfen an der kurzen Leine gerne mitgebracht werden.
- Helfen Sie uns bitte, unseren Zoo sauber zu halten! Benützen Sie die Abfalleimer.
- Machen Sie gerne Erinnerungsfotos von Ihrem Ausflug im Salzburger Zoo. Eine gewerbliche Nutzung ist nur nach Rücksprache möglich.
- Naturbelassene Wege! Vorsicht, hier wird weder geräumt noch gestreut. Begehung nur mit geeignetem Schuhwerk und auf eigene Verantwortung.
- Nach Tierkontakt bitte Hände waschen!
- Bitte haben Sie Verständnis dafür, dass Segways, Fahrräder, Roller, Skateboards u.ä. aus Sicherheitsgründen nicht gestattet sind.
- Unser Zoo ist ein Nichtraucher-Zoo! Bitte nutzen Sie nur die ausgewiesenen Raucher-Zonen. Vielen Dank!

**Zoo Salzburg**  
Gemeinnützige GmbH  
Hellbrunner Straße 60  
5081 Anif | Austria  
T: +43 662 82 01 76  
E: office@salzburg-zoo.at  
salzburg-zoo.at

/ZooSalzburg  
 #zoosalzburg  
 Zoo Salzburg

## Häufige Fragen - FAQ

**Wo kann man im Zoo jausnen?**

Im Zoo Salzburg gibt es ein Restaurant, aber auch zahlreiche Jausenplätze am Gelände.

**Sind zwei Führungen parallel möglich?**

Ja, allerdings ist es ratsam unterschiedliche Themen zu wählen.

**Können zwei Themen kombiniert werden?**

Ja, doch müssen wir in diesem Fall auf manche Teile verzichten, um den Zeitplan von 1,5 Stunden einhalten zu können.

**Sind zwei Führungen hintereinander möglich?**

Grundsätzlich ja. Bedenken Sie allerdings, dass eine Führung die Konzentration der SchülerInnen 1,5 Stunden lang fordert. Wir raten zu einer ausgiebigen (Mittags-)Pause, da es sonst bei der zweiten Führung zu Unruhe und Unaufmerksamkeit kommt.

**Wie läuft eine Führung ab?**

Ein Zooguide führt Sie und Ihre Schüler durch den Zoo, besucht dabei zahlreiche Tiere und stellt sie vor. Die Schüler sind stets aufgefordert sich einzubringen, genau zu beobachten und sich so mit dem Thema auseinander zu setzen. Zahlreiche Materialien wie Felle, Schädel und Schautafeln verdeutlichen die Inhalte.

**Wie unterscheidet sich eine Führung von einem Workshop?**

Führungen geben einen informativen Einblick ins gewählte Thema, ermöglichen Beobachtungen und vermitteln Hintergrundinformationen zum Zoo und den Zootieren. Bei Workshops wird das gewählte Thema interaktiv und dadurch intensiver behandelt.



WIR SIND EIN GEOZOO!

- Toiletten Behinderten-WC Wickelmöglichkeit
- Kiosk | Eis Snackautomaten
- Füttern | Streicheln
- Spielplatz
- Sammelplatz
- Zooschule
- Trinkbrunnen
- Schließfächer
- Bushaltestelle
- Zoo Restaurant
- Bolterwagenverleih
- Picknickmöglichkeit
- Infopoint
- Naturbelassener Weg
- Parkplatz
- Erste Hilfe / Defibrillator
- Raucherzone



### Eurasien

- 1 Kassa Steinbock**  
Feuersalamander  
Alpensteinbock  
Grauer Steppenlemming  
Vielfraß
- 2 Maushaus:**  
Hausratte, Hausmaus  
Braunbär  
Korsakfuchs  
Waldrentier  
Gams  
Fischotter  
Streichelzoo  
Polarwolf

- 3 Zoo Shop/Schließfächer**  
Roter Panda  
Weißhandgibbon
- 4 Hauptkassa/Infopoint**
- 5 Gibbonhaus:** Weißhandgibbon,  
Zweifingerfaultier, Kaiserschnurr-  
barttamarin, Binturong, Fidschi-  
Leguan, Schlammpringer,  
Vieraugenfisch, Piranha  
Landschildkröte  
Gänsegeier

### Südamerika

- 6 Tropenhaus:**  
Lisztaffe, Grüner Leguan  
Schwarzschnanz-Präriehund
- 7 Restaurant | Paludarium:**  
Grüner Baumpython, Schützenfisch  
Meerschweinchen  
Rosafalmingo  
Dunkelroter Ara  
Flachlandtapir
- Alpakahaus:** Alpaka, Nandu, Großer Mara
- 9 Südamerikahaus:** Gehaubter Kapuziner-  
affe, Capybara, Totenkopffaffe,  
Zwergseidenaffe, Kugelgürteltier,  
Pfeilgiftfrosch, Anolis, Salmir  
Wasserschildkröte
- 10 Jaguarhaus:** Jaguar, Königsboa,  
Keilkopf-Glatstirnkaiman, Quetzal-  
Buntbarsch, Stirnlappenbasilisk  
Halsbandpekari  
Puma  
Schneeleopard  
**Mähnenwolfhaus:** Mähnenwolf

### Australien

- 12 Begehbare Vogelvoliere:**  
Wellensittich, Diamantäubchen  
Parmakänguru  
Bartagame

### Afrika

- 13 Nashornhaus:** Breitmaulnashorn,  
Katta, Zeboramanguste
- 14 Pinguinhaus:** Brillenpinguin  
Pfau  
Spornschildkröte  
Rappenantilope  
Litschi Wasserbock
- 15 Löwenhaus:** Löwe, Dianameerkatze,  
Pinselohrschwein, Kurzhörnüsselspringer,  
Großer Taggecko, Buntbarsch, Taranta-  
papagei, Terrarium, Insektarium  
Grevyzebra  
Kamerunschaf  
Gepard
- 16 Vogelpark:** Sitatunga, Rötelpelikan,  
Krauskopfpelikan, Mandschurenkranich,  
Enten- & Gänsearten, Perlhuhn
- 17 Afrikadorf:** Wattusirind, Stachelschwein,  
Hausesel, Burenziege, Nackthalsuhn



# Willkommen!

Im Zoo Salzburg Hellbrunn:  
Das Zuhause von 150 Tierarten aus aller Welt!

1.500 heimische und exotische Tiere – von der Zwergmaus bis zum Breitmaulnashorn – leben bei uns in naturnahen, großzügigen Anlagen. Vor dem Hintergrund der beeindruckenden Felswand des Hellbrunner Bergs genießen unsere Besucher faszinierende Einblicke in die Tierwelt - und fantastische Ausblicke auf die Salzburger Bergwelt.



## Alle Themen auf einen Blick

FÜR ALLE  
ALTERSSTUFEN

**Eurasien Tour - Von Alpensteinbock bis Weißhandgibbon**  
Gibt es in Österreich noch Braunbären? Sind auch heimische Tiere bedroht? Wieso wird der Rote Panda auch Katzenbär genannt?

**Südamerika Expedition - Jaguar, Kapuzineraffe & Co**  
Wie groß ist ein Nandu-Ei? Warum haben Alpakas so ein warmes Fell? Welche Gefahren gibt es für den größten Regenwald der Erde und seine Bewohner?

**Afrika Safari - Löwe, Nashorn & Co.**  
Was macht den Gepard zum schnellsten Landtier? Was frisst ein Breitmaulnashorn? Warum hat das Zebra Streifen?

VORSCHULE  
UND AB SCHULSTUFE I  
(AB 6 JAHREN)

**Es war einmal ... - Tiere in Märchen und Geschichten**  
Wieviel Wahrheit steckt in Märchen? Können sich Frösche in Prinzen verwandeln? Sind Wölfe böse und Ziegen klug?

**Familienbande - Wie Tierkinder aufwachsen**  
Was ist ein Tragling? Was ist ein Nestflüchter? Welchen Vorteil haben Säugetier-Jungtiere gegenüber eierlegenden Tieren?

**Monkey, snake and penguin - Vokabelspaß im Zoo**  
Welches Tier nennt man wohl „Cotton-top tamarin“, „iguana“ oder „cougar“? Und fressen Kapuzineraffen lieber „coconut“, „banana“ oder „apple“? Auf dieser Zoo-Tour lernen Schüler\*innen spielerisch einige englische Vokabeln.

**Säugetiere - Von großen Räubern und kleinen Nagern**  
Woran erkennt man Säugetiere? Wie unterscheiden sie sich von Vögel, Fischen und Insekten? Wie gefährlich sind Wolf und Braunbär?

**Schwimmer und Taucher im Zoo - Wie Tiere sich anpassen - Schwerpunkt Wasser (Mai-Juli)**  
Welche Zootiere sind besondere „Wasserratten“? Wie lange taucht ein Fischotter? Warum können Wasserschweine schwimmen, Meerschweinchen aber nicht? Eine knifflige Rätsel-Ralley führt von einem Tier zum nächsten.

**Vom Wild- zum Haustier - Domestikation und artgerechte Tierhaltung**  
Wie kam es zur Domestikation? Von welchen Tieren stammen unsere heutigen Haustiere ab? Hat das Huhn schon immer wie ein Huhn ausgesehen?

**Was machen die Tiere im Winter? - Wie Tiere sich anpassen - Schwerpunkt Kälte (November bis März)**  
Welche Überlebensstrategien haben Schildkröten, Roter Panda und Co. entwickelt? Welche Tiere schlafen oder ruhen im Winter? Was frisst das Rentier im Winter?

**Bärenhunger - Lieblingsspeisen der Tiere**  
Kann man anhand der Zähne erkennen, was Tiere fressen? Was brauchen Affen um gesund zu bleiben? Was ist die Lieblingsspeise der Flamingos?

**Der 6. Sinn - Wahrnehmung bei Mensch und Tier**  
Welche Sinne gibt es? Sind Tiere mit einem großen Gehirn auch besonders intelligent? Riecht der Mensch gleich gut wie ein Wolf?

## Zoo als außerschulischer Lernort

Verlegen Sie doch einmal das Klassenzimmer nach Afrika, reisen Sie in den südamerikanischen Regenwald oder entdecken Sie die faszinierende Welt der heimischen Tiere.

Der Zoo bietet vielfältige Möglichkeiten nachhaltig Wissen zu vermitteln. Tiere faszinieren und wecken Emotionen. So verankern sich die Lerninhalte stärker. Die Tiere können nicht nur beobachtet, sondern auch gehört, gerochen und zum Teil berührt werden. Vor allem der direkte Tierkontakt fasziniert, macht neugierig und das Tier-Erlebnis noch intensiver. So wird bei den SchülerInnen die Lust geweckt, Neues über die Natur zu lernen. Die Zootiere dienen stets als Botschafter für ihre Art und ihren natürlichen Lebensraum.

**Artenschutz im Zoo - Gefährdete Tierarten in menschlicher Obhut**  
Was machen Zoos für Tiere, die vom Aussterben bedroht sind? Welche Aufgaben und Ziele hat der Zoo Salzburg? Was kann jeder von uns zum Schutz beitragen?

**Lebensraum Regenwald - Bunte Vielfalt im immergrünen Wald**  
Wo gibt es Regenwälder und wie sieht es dort aus? Welche Tiere sind typische Bewohner und wie passen sie sich an ihren Lebensraum an? Woher hat der Pfeilgiftfrosch seinen Namen?

**Omni, - Carni, - Herbivor - Wem schmeckt was?**  
Welche Ernährungstypen gibt es unter den Säugetieren? Welche Anpassungen findet man im Gebiss und im Verdauungstrakt? Und was haben Pflanzenfresser wie Kühe mit dem Klimawandel zu tun?

**Kreislaufsysteme der Wirbeltiere - Gepard, Pfeilgiftfrosch und Piranha**  
Haben eigentlich alle Tiere ein Herz? Wie oft schlägt das Herz einer Schildkröte in Winterstarre? Atmen auch Fische wie der Piranha?

**Ethologie - Verhaltensbeobachtung im Zoo**  
Wie verhalten sich Tiere? Woher kommt dieses Verhalten? Und wie viel Einfluss hat die Sozialstruktur auf die Verhaltensmuster?

**Evolution - Von Affen und Menschen**  
Wie funktioniert Evolution? Welche Rolle spielen die Vorlieben der Weibchen bei der Partnerwahl? Wie ähnlich sind uns Menschenaffen und Gibbons?

**Biodi-was? - Vielfalt des Lebens**  
Was ist Biodiversität und wodurch wird sie gefährdet? Was sind Biodiversitäts-Hotspots? Warum schadet die Rotwangen-Schmuckschildkröte der heimischen Tierwelt?

**Sexualität im Tierreich - Werben, turteln und anbandeln**  
Warum gibt es geschlechtliche Fortpflanzung? Was versteht man unter Geschlechtsdimorphismus und wer ist im Tierreich für den Nachwuchs verantwortlich?

AB SCHULSTUFE 5  
(AB 10 JAHREN)

AB SCHULSTUFE 7  
(AB 12 JAHREN)

Bei Fragen zu den Inhalten besuchen Sie unsere Website [salzburg-zoo.at](http://salzburg-zoo.at) oder wenden Sie sich direkt an das Team der Zoopädagogik unter [erlebnis@salzburg-zoo.at](mailto:erlebnis@salzburg-zoo.at) oder +43 (0)662 82 01 76-0

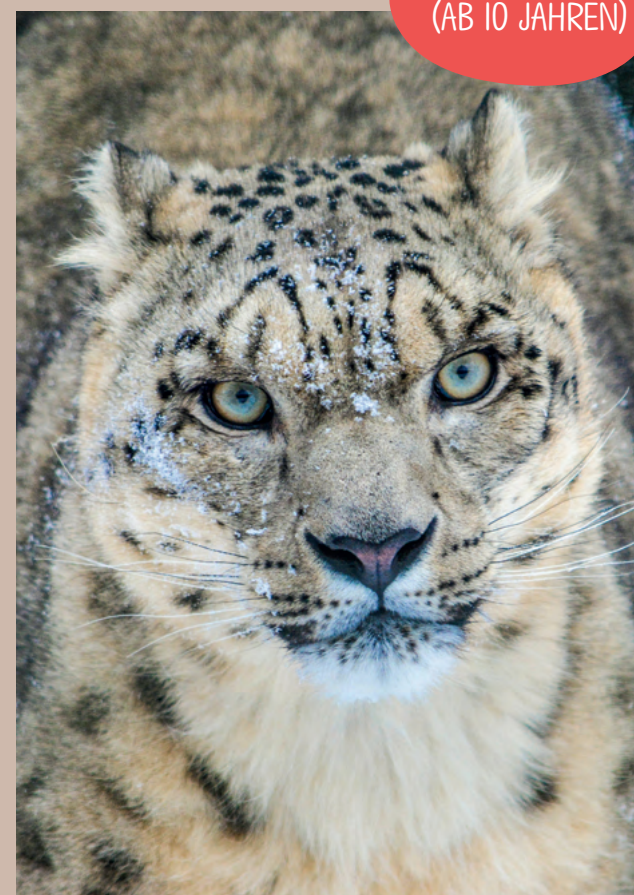
Ihr Wunschthema ist nicht in unserer Liste? Kontaktieren Sie uns, um eine individuelle Führung zu planen!

Die Programme finden bei jedem Wetter statt.

## Angebote der Zoopädagogik

Sie planen einen Wandertag oder wollen Ihren Unterricht lebendig gestalten? Im Zoo Salzburg lauert das Wissen an jeder Ecke!

Für einen erlebnisreichen und nachhaltigen Besuch bietet der Zoo Salzburg für alle Schulstufen und jede Altersgruppe die Möglichkeit Führungen oder Workshops zu buchen. Täglich ab 9 Uhr und 365 Tage im Jahr! Falls Sie sich zu einem Besuch ohne Begleitung durch das Zoo-Team entscheiden, geben Ihnen die Beschilderungen am Zoo-Gelände zahlreiche Informationen zu den Tieren. Zu vielen Tieren und Themen sind Arbeitsunterlagen für unterschiedliche Altersstufen vorhanden, die wir Ihnen gerne auf Anfrage zusenden. Die gratis Smartphone App „MyStickerZoo - Zoo Salzburg“ bietet bei 30 Tier-Stationen knifflige Fragen und ein virtuelles Pickerl zum Sammeln.



## Rund um den Zoo-Besuch

### Eintrittspreise

<b>Gruppenpreise</b>	
Erwachsene	€13,50
Jugendliche (15-19 J.)	€8,50
Kinder (4-14 J.)	€5,50
Je 10 Schüler eine Begleitperson frei.	
Jede weitere Begleitperson	€11,-

<b>Regulärer Eintritt</b>	
Erwachsene	€15,-
Jugendliche (15-19 J.)	€9,50
Kinder (4-14 J.)	€6,-

**Führungen und Workshops**  
1,5 Stunden Führung € 55,- zzgl. Eintritte  
2,5 Stunden Workshop € 65,- zzgl. Eintritte  
Pro Gruppe max. 25 Schüler.

**Salzburg-Card**  
Bitte die Karten gesammelt an der Kassa registrieren lassen.

**Die Anmeldung**  
Für eine Führung/einen Workshop melden Sie sich bitte mindestens eine Woche vor dem geplanten Besuch unter +43 (0)662 82 01 76-0 oder [erlebnis@salzburg-zoo.at](mailto:erlebnis@salzburg-zoo.at).

In den letzten beiden Schulwochen kann es zu Engpässen kommen – nur eine frühzeitige Anmeldung garantiert eine Führung zum gewünschten Termin. Für einen Besuch ohne Führung/Workshop ist keine Anmeldung erforderlich.

**Verspätet?**  
Sollte sich aus unvorhersehbaren Gründen Ihre Ankunft verspäten, so bitten wir um einen kurzen Anruf.

**Stornogebühr**  
Absagen von gebuchten Veranstaltungen müssen

spätestens 2 Werktagen vor dem Termin erfolgen, ansonsten wird eine Stornogebühr in der Höhe der Kosten des jeweiligen Programms verrechnet.

**Nehmen Sie sich Zeit**  
Die vereinbarte Uhrzeit entspricht dem Beginn der gebuchten Veranstaltung. Wir empfehlen Ihnen, sich für Ihren Besuch im Zoo Salzburg mindestens eine Stunde über das gebuchte Programm hinaus Zeit zu nehmen, damit sich Ihre SchülerInnen nach eigenem Interesse umsehen können.

**Aufsichtspflicht**  
Jede Kindergruppe muss von mindestens einer erwachsenen Aufsichtsperson begleitet werden. Auch innerhalb des Zoogeländes liegt die Aufsichtspflicht für die Schulklasse/Gruppe bei der Begleitperson.

Bitte weisen Sie Ihre SchülerInnen darauf hin, auf andere ZoobesucherInnen Rücksicht zu nehmen.

**Jemand fehlt?**  
Sollte trotz genauer Absprache ein Mitglied Ihrer Gruppe „verlorengehen“, wenden Sie sich bitte an die Kasse. Wir helfen Ihnen gerne weiter.

**Barrierefrei**  
Alle Besucherwege sind barrierefrei zugänglich. Rollstuhlgerechte WCs finden Sie bei allen WC-Anlagen. Wenn Sie Hilfe benötigen, stehen wir Ihnen gerne zur Verfügung.

**Öffentliche Verkehrsmittel**  
Bus: Linie 25 ab Salzburg Hauptbahnhof bis Haltestelle „Anif Zoo Salzburg“. Fahrzeit rund 20 Minuten.

**Fahrrad:** Beschilderte Radrouten führen vom Stadtzentrum über die Hellbrunnerallee zum Zoo. Fahrzeit ab Stadtzentrum rund 20 Minuten.

**Anfahrt**  
**Tauernautobahn:** Ausfahrt Salzburg-Süd Richtung Anif. An der ersten Ampel links Richtung Zoo. Nach 1 Kilometer sehen Sie bereits rechts den Zoo.  
**Stadtzentrum:** In südliche Richtung den Hinweisschildern in Richtung Hellbrunn/Zoo folgen.

**Parkplätze**  
Gratis Parkplätze für Pkw und Busse sind direkt vor dem Zoo vorhanden.